

# UNA STORIA DA RACCONTARE

**SERGIO BASSAN**

Trattori per passione dal 1957

**SERGIO BASSAN**  
Trattori per passione dal 1957




**KOBELCO**

# UNA STORIA DA RACCONTARE

tradizione ed innovazione si fondono  
nella grande passione per l'agricoltura

Piero Bassan



A wide-angle photograph of a lush, golden wheat field in the foreground, stretching towards a distant horizon. A line of dark, silhouetted trees stands against the sky in the middle ground. The sky is a gradient of soft colors, from pale blue at the top to warm orange and yellow near the horizon, suggesting a sunset or sunrise. The overall mood is peaceful and contemplative.

Il primo uomo fu un agricoltore  
e ogni nobiltà storica riposa  
sull'agricoltura.

(Ralph Waldo Emerson)



# LA NOSTRA IDENTITÀ

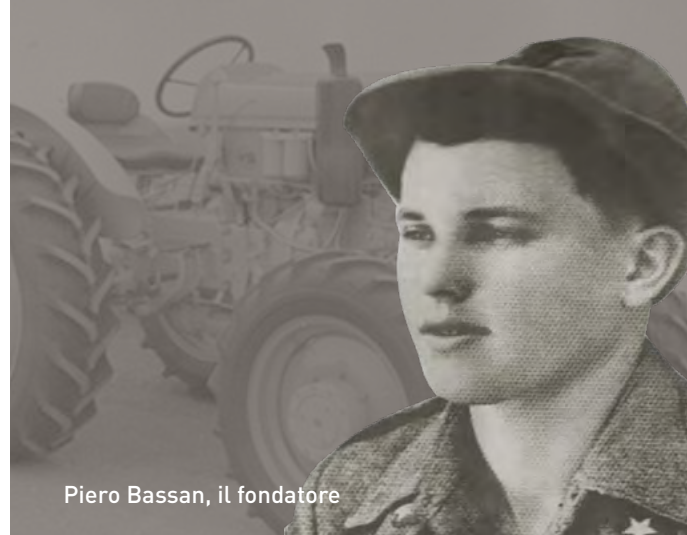
“È come fosse il rosso Ferrari, ma in questo caso sono il giallo e il verde a raccontare una passione, a vivere un’esperienza, a tracciare i binari su cui far correre il futuro”.

Sergio Bassan

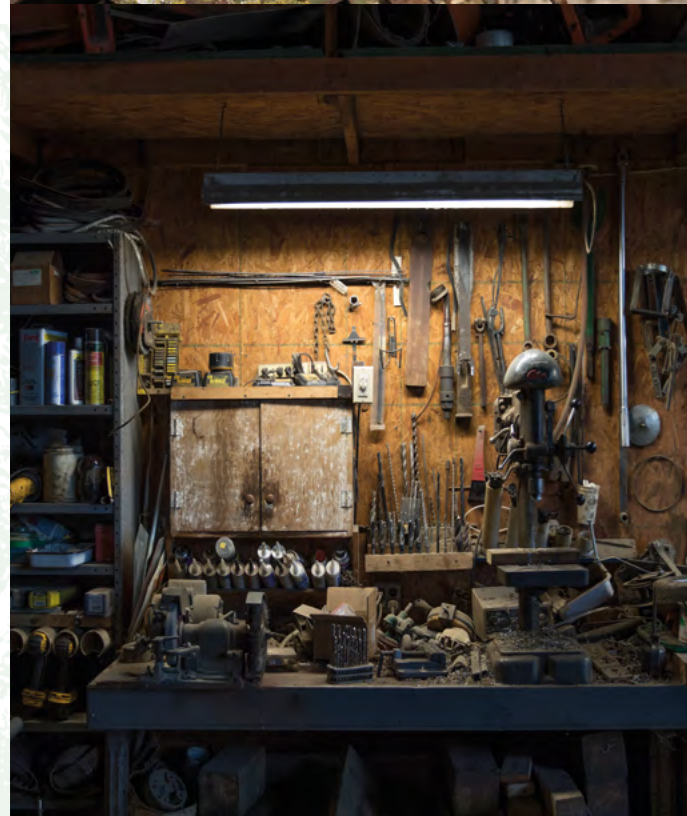
## TRATTORI PER PASSIONE DAL 1957

“Giallo e verde sono i colori di John Deere, il più importante produttore di trattori e macchine agricole al mondo - spiega Sergio Bassan - un brand di culto per una grande comunità di appassionati. Sono i nostri colori. Il giallo del sole e il verde dei pascoli.”

La storia inizia nel 1957, in una piccola Azienda Agricola di Dueville. Piero Bassan, giovane allevatore, ben presto intuisce l'importanza e lo sviluppo della meccanizzazione in agricoltura, decidendo così di intraprendere l'avventura commerciale con i trattori “Lamborghini”. Con impegno, duro lavoro e passione, nel 1964 Piero apre la seconda sede e Ferruccio Lamborghini lo chiama a far parte della Commissione Generale incaricandolo di supportare la casa madre sulle strategie commerciali e tecniche. Nel 1972 Piero stringe un accordo con Landini, altro marchio italiano, ampliando così la gamma di prodotti per la propria clientela. Nel 1984, anche CASE IH entra nell'elenco fornitori.



Piero Bassan, il fondatore



Sergio Bassan



Nel 1993, il figlio Sergio, che fin da piccolo ha vissuto con grande curiosità il mondo dell'agricoltura, intraprende la "sua" strada e sposta la sede principale a Costabissara.

In questo stesso anno, Sergio Bassan diventa concessionario John Deere per Vicenza e Padova. Grazie all'efficienza e all'accuratezza dei servizi offerti alla clientela, nel 2000 l'azienda ottiene, prima in Italia nel settore, la certificazione UNI EN ISO 9002. John Deere nel 2004 affida la provincia di Rovigo a Sergio Bassan che inaugura la filiale di Adria.

Nel corso degli anni il rapporto con l'Azienda americana cresce e si consolida con reciproca stima e fiducia. Nel 2012 e nel 2013, l'azienda apre così 3 filiali: Vedelago (TV), Candiana (PD) e Noventa di Piave (VE). Il 2016 è un anno di grande svolta con l'apertura della filiale di Oppeano per coprire la nuova zona di Verona.

Nello stesso anno l'azienda entra nel settore del movimento terra e stringe un accordo con Kobelco, diventando importatore per il Triveneto del prestigioso costruttore giapponese.

**Nel 2017 si festeggiano i 60 anni di attività.** Si consolida uno storico accordo con il Consorzio Agrario del Nordest, che affida a Bassan la gestione della meccanizzazione agricola. La prima partnership in Italia tra il più grande consorzio agrario italiano ed un'azienda privata.

Nel 2018 siamo presenti con una nuova officina Kobelco a Torre di Mosto (VE) mentre, nel 2019, apriamo la filiale Kobelco di Bolzano Vicentino con servizio vendita, ricambi e assistenza diventando anche importatori ufficiali per la Sardegna. Nel 2020 la nostra crescita continua con l'apertura di una nuova filiale Kobelco in Sardegna, a Monastir (CA) e nel 2021 a Basiliano (UD). Nello stesso anno John Deere ci assegna Ferrara come nuova zona di competenza. Con 9 sedi nel Veneto, una in Sardegna e una in Friulia Venezia-Giulia, offriamo ai clienti la tranquillità di avere un servizio tecnico sempre vicino al luogo di lavoro. Mediamente ogni anno, quasi 300 trattori nuovi, 180 trattori usati, oltre 250 sistemi di guida satellitare, 350 macchine per il giardinaggio, 200 escavatori Kobelco e un'ampia gamma di attrezzature lasciano i piazzali della Sergio Bassan per entrare nelle più prestigiose aziende agricole e di contoterzismo del Veneto.

## LA STORIA DI CHI HA FATTO STORIA



1957

1993

2005

2013

2016

2017

2018

2019

2020

2021

Piero Bassan apre il suo primo concessionario con il marchio italiano "Lamborghini"

Concessionario John Deere per Vicenza e Padova



Apertura filiale di Adria (RO)



Apertura filiali di Vedelago (TV) Candiana (PD) e Noventa di Piave (VE)



Apertura filiale di Oppeano (VR)  
Nuova avventura nel movimento terra con Kobelco

KOBELCO

Una storia lunga 60 anni

Accordo con il Consorzio Agrario del Nordest



Kramer un'eccellenza nei telescopici

Nuova officina a Kobelco a Torre di Mosto



Il ritorno: 7° Deere Day

Apertura filiale Kobelco a Bolzano Vic.no (VI)



Apertura filiale Kobelco in Sardegna a Monastir (CA)



John Deere assegna una nuova zona di competenza John Deere a Ferrara

Apertura filiale di Basiliano (UD)





# IL NOSTRO TERRITORIO

Terre del Nordest dove laboriosità, correttezza, competenza, tradizione ed innovazione si fondono con grande passione nel mondo dell'agricoltura

Sergio Bassan è da sempre legato alla storia, al territorio e alla gente della terra. Nella sede di Costabissara il visitatore, accanto ai mezzi moderni, trova ad accoglierlo suggestivi trattori d'epoca, un ambiente caldo con forti elementi legati alla terra e tanti attrezzi usati nelle campagne venete di una volta. 9 sedi sono state scelte per coprire capillarmente il territorio garantendo un servizio rapido ed efficiente. Siamo sempre vicini al cliente.



## \\ FILIALI E OFFICINE BASSAN

Costabissara (VICENZA)

Bolzano Vic.no (VICENZA)

Candiana (PADOVA)

Torre di Mosto (VENEZIA)

Veduggio (TREVISO)

Adria (ROVIGO)

Oppeano (VERONA)

Basiliano (UD)

Ferrara (FE)

Monastir (CA)





# LA NOSTRA FORZA

I nostri numeri

**165**  
collaboratori

Una squadra giovane e motivata che lavora con passione ed entusiasmo. Da noi troverete veri e propri partner, consulenti pronti ad assistervi nelle vostre scelte, compagni di viaggio per poter crescere insieme verso traguardi sempre più importanti e redditizi.

**9**  
filiali

Siamo presenti nelle province di Vicenza, Padova, Treviso, Rovigo, Venezia, Verona e Cagliari con una superficie totale di 15.000 km<sup>2</sup>.

**66** tecnici specializzati per garantire la massima efficienza

**3.000**  
ore di formazione l'anno

addetti a ricambi e logistica **18**

**36**  
furgoni allestiti con officine mobili

**6.000**  
interventi annui

**3** furgoni dedicati al servizio ricambi in azienda (CSR)



# AGRICOLTURA

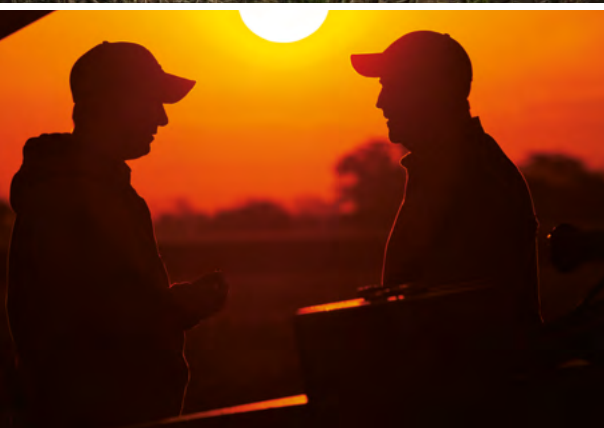
“ Abbiamo fissato degli standard di qualità. La certificazione è stata l'inizio della nostra sfida per il futuro, per essere sempre di più il punto di riferimento e di sicura soddisfazione per i protagonisti dell'agricoltura del futuro. Continueremo a crescere insieme a voi in questo meraviglioso mondo che si chiama Agricoltura.

”

*Luigi Brambilla*







# LA NOSTRA PASSIONE

Tecnologia e qualità, con un occhio sempre  
attento all'evoluzione del mercato

Sergio Bassan è uno dei più importanti distributori italiani del prestigioso marchio JOHN DEERE, leader mondiale nella costruzione di macchine agricole, da giardinaggio, forestali ed industriali. Sergio Bassan offre una vasta gamma di prodotti che spazia dal nuovo all'usato: trattori - mietitrebbie - foraggiere - impianti di guida satellitare - telescopici - lavorazione terreno e fienagione - orticoltura e vigneto - macchine per il giardinaggio - accessori e ricambi.

Le proposte dell'azienda seguono ogni fase del ciclo di produzione agricolo: dalla preparazione del terreno alla raccolta del prodotto alla documentazione delle lavorazioni mediante sistemi satellitari. L'azienda è inoltre importatore Kobelco per il movimento terra, concessionaria del marchio Kramer dal 2018 e importatore esclusivo di Väderstad dal 2020.

TRATTORI PER PASSIONE DAL 1957







# GIOCO DI SQUADRA

I migliori partner per il nostro  
e il vostro lavoro

Sergio Bassan da sempre collabora con i principali marchi di riferimento a livello mondiale, per mettere la qualità del servizio e le migliori innovazioni a disposizione del Cliente.



TRATTORI PER PASSIONE DAL 1957



**KOBELCO**



**KRAMER**  
*on the safe side*



**GASPARDO**







# STORIE DI SUCCESSI

John Deere e Sergio Bassan  
27 anni di intesa e di fiducia

Sergio Bassan ha costruito e consolidato negli anni un'ottima reputazione, garantendo professionalità, correttezza, qualità del servizio e costante innovazione, diventando così il principale punto di riferimento per gli agricoltori del Veneto.



TRATTORI PER PASSIONE DAL 1957



## \\ IL LEADER MONDIALE JOHN DEERE

John Deere fu fondata nel 1837 nell'officina di un fabbro. Si è sviluppata fino a diventare il più grande produttore mondiale di macchine e attrezzature agricole, dando lavoro a 50 mila persone. Oggi come allora, l'Azienda opera secondo i valori del suo fondatore: integrità, qualità, impegno e innovazione.

John Deere è l'unico del settore agricolo ad essere nella classifica dei 100 marchi più prestigiosi al mondo, premiato dalla Best Global Brands.

\\ CONCESSIONARIO ESCLUSIVO PER:  
VICENZA, PADOVA, VERONA, VENEZIA, ROVIGO, TREVISO, FERRARA





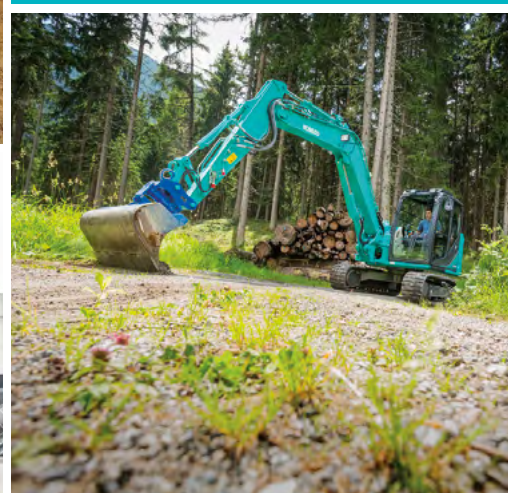
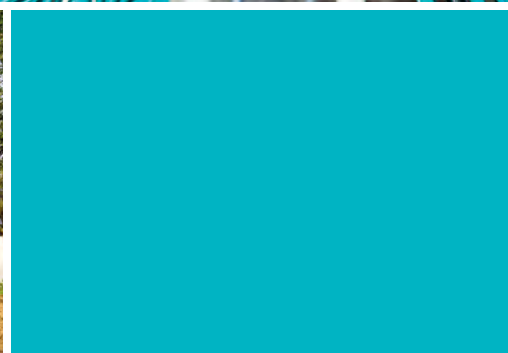
**KOBELCO**

# NUOVE SFIDE

Kobelco e Sergio Bassan  
un connubio vincente

Nel 2016, un altro marchio vincente entra nell'azienda Sergio Bassan. Kobelco, da ottant'anni, è al vertice nella produzione di escavatori con tecnologia, qualità e affidabilità riconosciuta da sempre in tutto il mondo.

\\\\ IMPORTATORI PER VENETO, FRIULI VENEZIA GIULIA, TRENTINO  
ALTO ADIGE, EMILIA ROMAGNA, SARDEGNA



TRATTORI PER PASSIONE DAL 1957







**KRAMER**  
*on the safe side*

# NUOVE ALLEANZE

Kramer e Sergio Bassan  
nuove alleanze

Nasce una nuova partnership tra John Deere e il famoso marchio Kramer, leader in Europa di telescopici e pale per l'agricoltura e movimento terra.

Sergio Bassan srl diventa concessionaria del brand tedesco per Vicenza, Padova, Treviso, Verona, Venezia e Rovigo, offrendo ai propri clienti una gamma ancor più diversificata: pale compatte, pale telescopiche e sollevatori telescopici.







# NUOVE ALLEANZE

Sergio Bassan importatore esclusivo per Väderstad

Per gli agricoltori, l'utilizzo di attrezzature Vaderstad comporterà un vantaggio agronomico ed economico perché potranno garantirsi migliori raccolti con minori spese per ottenerli.



Da giugno 2020 Sergio Bassan, attraverso il consorzio Agridealer, è diventato importatore esclusivo in Italia delle attrezzature agricole dell'azienda svedese Väderstad.

Le macchine agricole della Väderstad sono concepite per creare un letto di semina ottimale ed una perfetta aderenza in campo. Che si tratti di coltivazione del terreno, preparazione del letto di semina o deposizione del seme, le seminatrici Vaderstad massimizzano le rese produttive.

Le seminatrici Väderstad combinano la lavorazione del terreno ad alta velocità alla semina e la riconsolidazione in un solo passaggio. Nelle versioni combi, il concime viene deposto con precisione nello stesso passaggio. Riducendo i passaggi, la seminatrice permette il risparmio di carburante e preserva l'umidità del terreno, contribuendo ad una miglior germinazione e una perfetta emergenza culturale.







# NUOVE TECNOLOGIE

Sergio Bassan unico importatore  
italiano per Ploeger

Sergio Bassan Srl continua nel solco dell'innovazione come importatore italiano delle botti semoventi Ploeger.

Ploeger, con oltre 60 anni di storia, è un'azienda Olandese leader nella costruzione di attrezzature specializzate per la raccolta degli ortaggi. Nel 2016 entra nel mercato della costruzione e distribuzione delle botti semoventi con interratori di liquami, diventando il punto di riferimento per qualità e prestazioni.

Ploeger è all'avanguardia in un settore in rapida espansione. La tecnologia e la connettività delle macchine permettono una ottimale gestione del digestato, permettendo alle aziende di ampliare le finestre lavorative e massimizzando il ri-utilizzo delle sostanze organiche.







# ACCORDI VINCENTI

I veri accordi si fanno con i veri leader

Il primo accordo fa seguito alla decisione da parte del Consorzio Agrario del Nordest di riorganizzare le attività legate alla meccanizzazione.

Nasce così un'innovativa collaborazione che sceglie come specialista della meccanizzazione la Sergio Bassan. Questa forte sinergia consentirà di migliorare ed incrementare il livello di servizio offerto agli imprenditori agricoli del territorio, che potranno contare su una struttura per la vendita ed assistenza ancor più capillare e professionale.

Da novembre, nella bella terra Friulana si continua il lavoro fatto per 30 anni con serietà, impegno e professionalità dal Consorzio Agrario FVG.

Presso la sede di Basiliano sono già in corso i lavori per ampliare le strutture per la stagione 2022. L'obiettivo è di offrire agli imprenditori del settore un servizio sempre più capillare ed un'assistenza tecnica tempestiva e di livello elevato.

Un grande ringraziamento va a John Deere, che ancora una volta ha creduto nella forza della squadra Sergio Bassan, riconoscendola come concessionario organizzato ed efficiente con la visione costantemente rivolta al futuro.

TRATTORI PER PASSIONE DAL 1957



better together







# USATO PREMIUM

Usato premium selection, l'usato che ha una vita davanti. Dalla qualità all'eccellenza

Da oltre 60 anni il reparto dell'usato si distingue per l'attenzione scrupolosa che viene riservata alla revisione dei trattori e che mira alla completa soddisfazione del Cliente. L'usato Bassan non è un semplice usato, ma un Usato Premium, che viene sottoposto a severi controlli da un team di tecnici specializzati per garantire un acquisto in totale sicurezza.

## \\ USATO SICURO, CONTROLLATO, SELEZIONATO

- Controlli e revisioni
- Check up completo e gratuito dopo 1.000 ore
- Finanziamenti agevolati
- Manutenzione programmata
- Documentazione storica certificata dell'usato
- Oltre 60 anni d'esperienza nel settore

TRATTORI PER PASSIONE DAL 1957

 QUALITÀ GARANTITA

 REVISIONI PROGRAMMATE

 CONTROLLI TECNICI

 FINANZIAMENTI





# IL NOSTRO SERVIZIO

Il Cliente non è mai solo. Bassan da sempre è sinonimo di qualità, nel prodotto e nel servizio

**OFFICINA** \ Il servizio è sinonimo di efficacia ed efficienza: 55 tecnici specializzati sono pronti ad accogliervi nelle 10 sedi e a soddisfare le aspettative della clientela più esigente. Check, manutenzione, riparazioni, ricambi originali, ritiro mezzi in campo.

**SERVIZI FARMSIGHT** \ Sergio Bassan mette a disposizione dei clienti tre tecnici specializzati esclusivamente nelle guide satellitari e loro applicazioni, oltre che in sistemi di connessione macchina-rete, nell'ottica di estremizzare la produttività delle macchine agricole dei clienti e di ottimizzarne la manutenzione.

**CSR** \ Il Customer Support Representative è una persona formata per supportarvi nel servizio ricambi e post-vendita. Ordini e consegne dei ricambi direttamente a casa vostra.

**FINANZIAMENTI** \ Due persone dedicate a guidarvi nel trovare soluzioni finanziarie accessibili, rapide e convenienti per nuovo e usato. Credito Agrario e Leasing dai migliori partner finanziari. Tasso agevolato anche su riparazioni e ricambi.

**ASSISTENZA** \ L'assistenza ai Clienti viene garantita da tecnici costantemente aggiornati, pronti a intervenire tempestivamente in campo per ridurre al minimo i tempi di fermo macchina.

**NOLEGGIO** \ L'Azienda offre un servizio di noleggio per il Veneto, di trattori, attrezzature, escavatori, telescopici e macchine stagionali per ogni tua esigenza. I nostri responsabili di zona saranno disponibili a consigliarti nella scelta e a fornirti un preventivo gratuito.





# 65 ANNI DI NOI

La nostra storia è sempre un nuovo inizio

Sono trascorsi sessantacinque anni dalla nostra nascita. Sessantacinque anni di soddisfazioni e di traguardi raggiunti grazie a un team qualificato che mette davanti al proprio lavoro la passione per l'affascinante mondo dell'agricoltura. Una storia di sacrifici, ma anche di molte soddisfazioni, grazie anche allo storico partner JOHN DEERE che ci ha permesso di arrivare a questa realtà, considerata non un punto di arrivo, ma un punto di partenza.

Nei festeggiamenti per l'anniversario il Bassan Team ha voluto ringraziare Clienti, fornitori e collaboratori che, con il loro supporto e il loro lavoro, hanno reso possibile questo traguardo.



TRATTORI PER PASSIONE DAL 1957







# LA NOSTRA ANIMA

Sergio Bassan non è solo un'azienda efficiente e produttiva, è una realtà fatta di grandi valori

## IL CLIENTE AL PRIMO POSTO

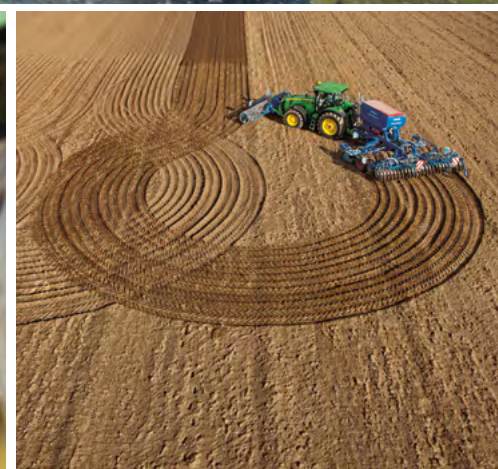
Mentalità imprenditoriale, correttezza, spirito di condivisione, senso d'appartenenza e passione per il proprio lavoro. Patrimonio ricco di valori che si riflette in tutto il Bassan Team. Una squadra che pone la completa soddisfazione del Cliente come primario obiettivo. Massima cura per ogni dettaglio: prodotti di alta gamma, consulenza tecnica e finanziaria, un servizio post-vendita di eccellenza.

## APPARTENENZA

"L'orgoglio per la nostra terra", un messaggio forte e positivo che attraversa tutte le generazioni, che unisce tradizione e innovazione, saggezza ed energia, passione e determinazione, competenza e professionalità. Siamo tutti figli della nostra terra.

## UNO SGUARDO COSTANTE AL FUTURO

Un futuro di nuovi investimenti, di miglioramento costante, di diversificazione e visione per anticipare le esigenze del consumatore. Grande responsabilità nei confronti dell'ambiente, delle persone e dei giovani che sono la base del nostro lavoro di oggi e di domani.



TRATTORI PER PASSIONE DAL 1957







**SERGIO BASSAN**

Trattori per passione dal 1957



Mani sporche d'olio, chiavi  
inglesi sul pavimento, amore  
per la propria terra,  
passione per il proprio lavoro...  
Una storia da raccontare  
iniziata nel 1957.





Non ereditiamo  
la terra dai nostri padri,  
la prendiamo in prestito  
dai nostri figli.

(Proverbio dei Nativi Americani)





**SERGIO BASSAN**  
Trattori per passione dal 1957



**KOBELCO**

[www.bassan.com](http://www.bassan.com)





[www.bassan.com](http://www.bassan.com)